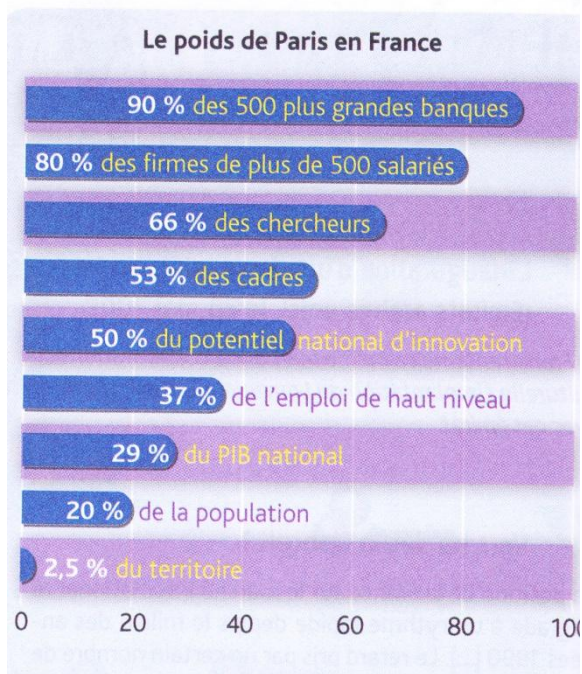


Exercices de géographie

Terminale, chapitre 1

- 1) D'après le document, qu'est-ce qui fait de Paris une ville mondiale ?



(Document tiré des *Nouveaux cahiers d'Histoire, géographie, éducation civique*, terminale, éditions Foucher, Vanves, 2011, page 74)

- 2) Quels sont les aspects de la puissance parisienne que ce graphique n'aborde pas ?
- 3) La position de Paris comme ville mondiale est-elle menacée ? si oui, par qui/quoi ?

Territoires d'outre-mer	Taux de chômage
Martinique	22,5 %
Guadeloupe	22 %
Réunion	24,5 %
Saint-Pierre-et-Miquelon	10 %
Nouvelle-Calédonie	7 %

(Données tirées des *Nouveaux cahiers d'Histoire, géographie, éducation civique*, terminale, éditions Foucher, Vanves, 2011, page 80)

- 4) Quel est l'intérêt que représentent les territoires d'outre-mer pour la France sur les plans économique, culturel et stratégique ?
- 5) En quoi ces territoires montrent-ils le déclin relatif de la France ?